

**Sie haben Fragen zur Aufnahme?**

**Sprechen Sie uns an ...**

**Lilian Heck**  
Heimleitung  
Telefon 07223 81 3110  
Fax 07223 81 3103  
L.Heck@klinikum-mittelbaden.de

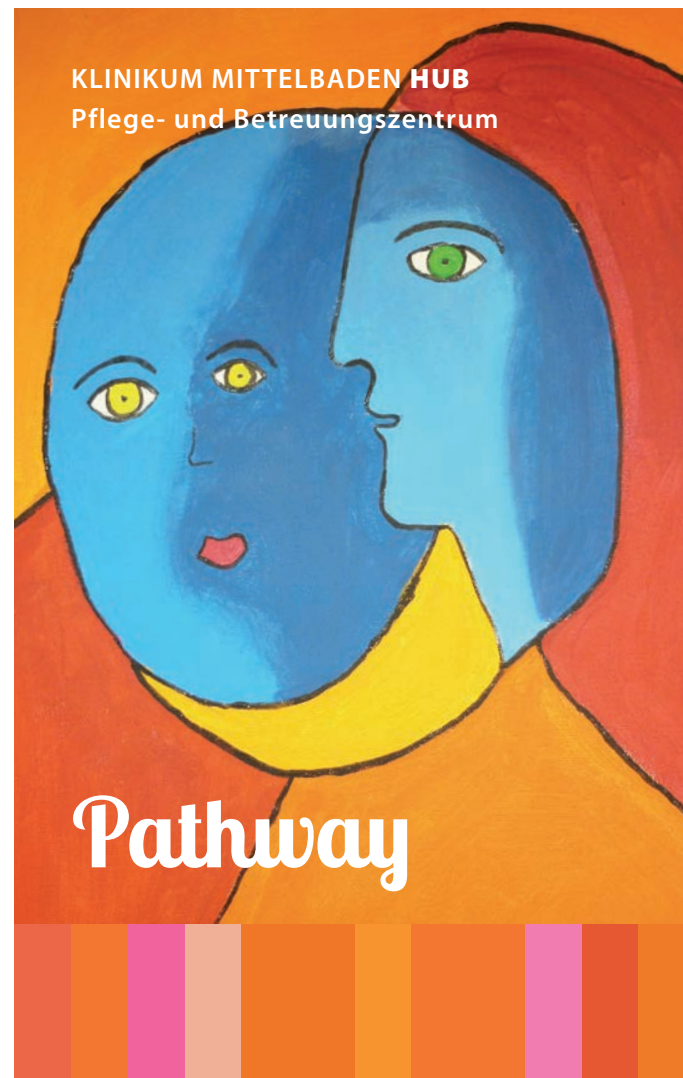
**Birgit Hinze**  
Sekretariat  
Telefon 07223 81 3101  
Fax 07223 81 3103  
B.Hinze@klinikum-mittelbaden.de

Die Klinikum Mittelbaden gGmbH ist ein regionales Unternehmen mit attraktiven Standorten. Zum Verbund gehören die Akutkliniken Klinikum Mittelbaden Baden-Baden Bühl, Rastatt-Forbach, fünf Pflegeeinrichtungen im Stadt- und Landkreis, zwei Tagespflegeangebote, ein Demenzzentrum, ein Ambulanter Pflegedienst, zwei Palliativangebote und ein Hospiz. Medizinische Versorgungszentren und weitere Tochtergesellschaften ergänzen das Portfolio.

Mit rund 3.250 Beschäftigten gehört die Klinikum Mittelbaden gGmbH zu den größten Arbeitgebern in Mittelbaden. Als verlässlicher Gesundheitsdienstleister verfügt das Klinikum im akutstationären Bereich über 900 Betten in mehr als 30 Fachabteilungen, Zentren und Instituten.

**Klinikum Mittelbaden Hub**  
Pflege- und Betreuungszentrum  
Hubstraße 66  
77833 Ottersweier-Hub

Mat.-Nr. 333684/Stand Januar 2017



## Informationen

Klinikum Mittelbaden Hub  
Hubstraße 66  
77833 Ottersweier-Hub  
Telefon 07223 81-0  
www.klinikum-mittelbaden.de  
info.hub@klinikum-mittelbaden.de



# Hub-Pathway

Der von uns konzipierte „Pathway“ orientiert sich an der individuellen persönlichen Situation der Bewohner mit der Intension, den Bewohner durch gezielte therapeutische Hilfen in seiner Entwicklung zu fördern.

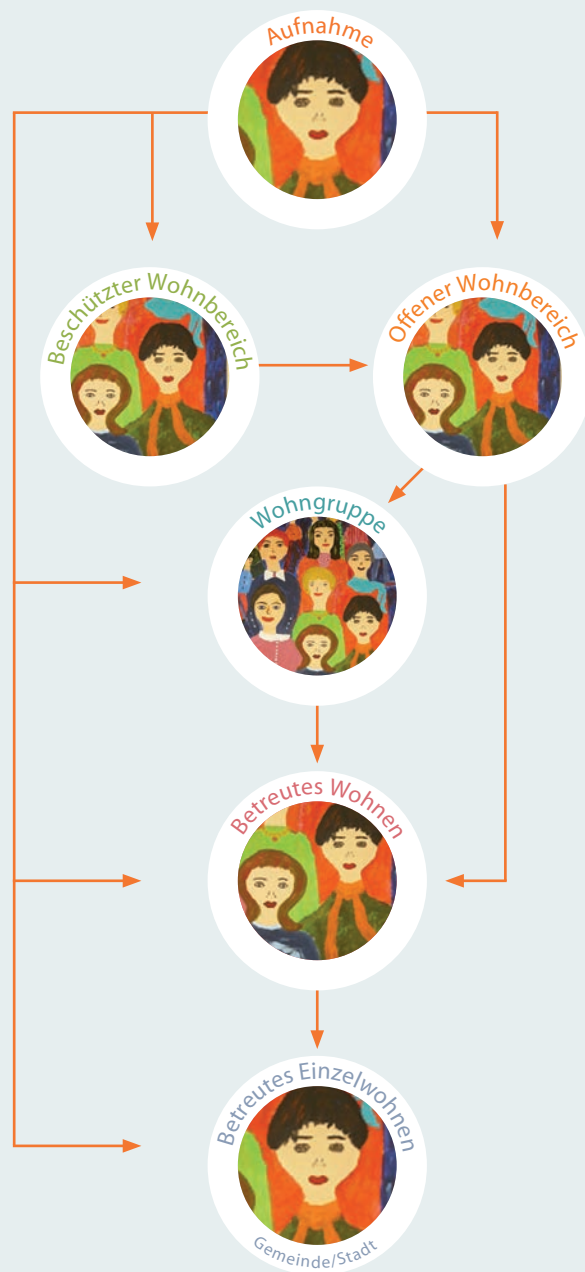
Je nach Entwicklung erfolgt eine neue Orientierung innerhalb des „Pathway“ d.h., eine zur aktuellen persönlichen Situation des Bewohners entsprechende Verlegung in einen adäquaten Wohnbereich. Endziel ist die Reintegration – über die verschiedenen Stufen vom beschützten Wohnen bis hin zum Einzelwohnen in der Gemeinde/Stadt, in die soziale Gemeinschaft.

In allen Bereichen gibt es eine geplante Tagesstrukturierung, die eine auf die kognitiven und physischen Fähigkeiten abgestimmte Beschäftigung ermöglicht. Dabei besteht kein Unterschied, ob der Bewohner im beschützten oder offenen Bereich wohnt.

Wir bieten in unserem Haus verschiedene Möglichkeiten der Beschäftigung an:

- \* Ergotherapie
- \* Arbeitstherapie
- \* Gärtnerei
- \* Schreinerei
- \* Arbeit auf dem Gutshof

Die Einsätze werden im multiprofessionellen Team des Hauses geplant. Das Team setzt sich aus Mitarbeitern der Arbeits- und Ergotherapie, Sozial- und Heilpädagogik sowie Heilerziehungspflege und Pflege zusammen. Eine Kooperation erfolgt mit einer Psychiatrischen Institutsambulanz (PIA) aus dem nahen Umfeld.



## Aufnahmen erfolgen von

- Psychiatrisches Krankenhaus Gunzenbachhof in Baden-Baden
- Psychiatrisches Krankenhaus Achertalklinik in Ottenhöfen
- Zentrum für Psychiatrie Emmendingen
- Psychiatrisches Zentrum Nordbaden-Wiesloch
- Zentrum für Psychiatrie Calw
- Zentrum für Psychiatrie Weinsberg
- Kreiskrankenhaus Freudenstadt (Psychiatrie)
- Klinik an der Lindenhöhe in Offenburg
- und andere

## Aufnahme-Indikatoren

### Chronisch psychotische Erkrankungen

Schizophrenie

Affektive Erkrankungen

### Suchterkrankungen

Alkoholismus

Medikamentenabhängigkeit

Drogen in Einzelfällen

### Forensik in Einzelfällen

Forensik (Belastungserprobung, in Zusammenarbeit mit den jeweiligen forensisch-psychiatrischen Ambulanzen)