

Rückantwort
(Bitte im Fensterumschlag)

FREUNDESKREIS BÜHLER KRANKENHAUS E.V.

Freundeskreis
Bühler Krankenhaus e.V.
Rotkreuzstr. 1

77815 Bühl

Unsere Ziele

- Verbesserung der Aufenthaltsbedingungen der Patienten
- Austausch und Kommunikation mit der Bevölkerung und weiteren Interessensgruppen
- Durchführung von Veranstaltungen, die der Unterstützung des Krankenhauses dienen
- Verbesserung der Arbeitsbedingungen der Mitarbeitenden

Spenden

Wenn Sie sich dem Freundeskreis Bühler Krankenhaus e.V. anschließen möchten, können Sie uns mit Ihrer Mitgliedschaft sowie mit Spenden unterstützen.

Volksbank Bühl:

IBAN: DE36662914000000755800, BIC: GENODE61BHL

Sparkasse Bühl:

IBAN: DE06662514340005043450, BIC: SOLADES1BHL

**Über Ihre Unterstützung
würden wir uns sehr freuen.
Sie leisten damit eine wichtige Hilfe für das
Bühler Krankenhaus.**



FREUNDISKREIS
Bühler Krankenhaus e.V.



Rotkreuzstr. 1, 77815 Bühl
Telefon 07223 9877-500

info@fbk-buehl.de

www.fbk-buehl.de



Über uns und unsere Arbeit



Der Freundeskreis Bühler Krankenhaus e.V. ist ein gemeinnütziger Verein, der Menschen zusammenbringt, die sich rund um das Bühler Krankenhaus engagieren möchten.

Unsere Projekte

Bei der Umsetzung unserer Projekte versuchen wir, eine Balance zwischen Projekten für die Patienten und Projekten für die Mitarbeitenden zu halten.

Unsere Maxime ist es, jedes Jahr ein Projekt abzuschließen. Die Auswahl der Projekte findet gemeinsam in der Vorstandssitzung statt.

Machen Sie mit - unterstützen Sie uns mit Ihrer aktiven Mitgliedschaft oder Ihrer Spende.

Wir sagen Ihnen gerne, wie Sie helfen können

Einige bisherige Projekte

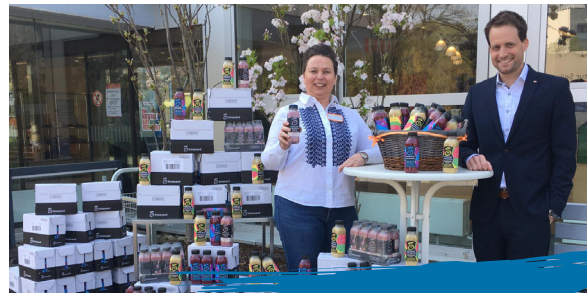
Als junger Verein sind wir bereits stolz auf eine Reihe von Projekten.



Einrichtung einer wirbelsäulengerechten Sitzgruppe im Aufenthaltsbereich der Neurochirurgie und Chirurgie.



Hochbeete in der Geriatrie als Sinnesanregung und Sinneserfahrung für demenziell Erkrankte.



Reichlich Vitamine: Stärkung für die Mitarbeitenden im Krankenhaus während der Corona-Pandemie.

Beitrittserklärung

An den Vorstand des Freundeskreis Bühler Krankenhaus e.V.
Rotkreuzstr. 1, 77815 Bühl

Name* _____

Vorname* _____

Straße* _____

PLZ * _____ Ort* _____

Telefon _____

E-Mail* _____

- Ich unterstütze die Zwecke des Freundeskreis Bühler Krankenhaus e.V. und möchte diesem als Mitglied beitreten. Damit der Verwaltungsaufwand gering gehalten werden kann, ermächtige ich hiermit den Förderverein, den Jahresbeitrag von zurzeit 12 Euro oder den Betrag von _____ Euro einmal jährlich zu Lasten meines Kontos

IBAN* _____

BIC* _____

mittels SEPA Basislastschrift einzuziehen.
Die Einzugsermächtigung ist jederzeit widerrufbar.

Datenschutzhinweis:

Der Freundeskreis Bühler Krankenhaus e.V. erhebt, verarbeitet und nutzt die mitgeteilten personenbezogenen Daten für Zwecke der Mitgliederverwaltung sowie für die Erledigung notwendiger Vereinsaufgaben. Unsere Datenschutzhinweise finden Sie unter: www.fbk-buehl.de/datenschutz

- Der Nutzung meiner Daten für die genannten Zwecke stimme ich zu. Diese Erklärung kann ich jederzeit widerrufen.

Datum

Unterschrift

Hinweis: Wir sind wegen Förderung mildtätiger Zwecke nach dem letzten uns zugegangenem Freistellungsbescheid des Finanzamtes Bühl/Baden-Baden von der Körperschaftsteuer befreit; Mitgliedsbeiträge und Spenden sind damit als Sonderausgaben steuerlich abzugsfähig.

Vereinsgründung: 2015 – Vereinsregister: AG Mannheim, VR 700970
(* = Pflichtangabe)

